



Ett digitalt nyhetsblad från Sametinget om arbetet med RBP-konceptet

Nr 1-2019

Vill du börja prenumera på nyhetsbladet? [Anmäl dig här](#)

Vill du inte längre ha nyhetsbrevet? [Klicka här för att avregistrera din adress](#)

Ser nyhetsbrevet konstigt ut? [Läs brevet i webbversion! Klicka här](#)

[Läs om hur vi behandlar dina personuppgifter](#)

VIKTIGT! Om du vill få nyhetsbrevet om renbruksplaner i fortsättningen behöver du registrera din e-postadress här: [Registrera](#)

WORKSHOP OM RYMDDATA för renkötsel och samråd

Den 16 april arrangerar vi en workshop med Rymdstyrelsen om möjligheterna att använda rymddata för renkötsel och samråd.

Omkostnader betalas av Renbruksplan och ni får gärna komma flera från er by. Anmälan till leif.jougda@gmail.com så snart som möjligt och absolut senast den 10 april!

Plats: Umeå, First Hotel Dragonen

Tid: Tisdag 16 april kl. 09:00-16:00

PROGRAM:

1. Introduktion till rymddata
2. Identifiera utmaningar och informationsbehov
3. Möjligheter med Copernicus och Galileos data och tjänster
4. Behov, möjligheter och fortsatt utveckling



1 miljon till att utveckla verktyg för klimatanpassning

Sametinget har beviljats 1 miljon kronor av SMHI för att utveckla verktyg för klimatanpassning. Nyckeln till framgångsrik klimatanpassning är att minska sårbarheten genom flexibilitet och förbättrat samarbete med andra aktörer. Projektet ska i huvudsak genomföras under 2019 och omfattar följande delmoment:

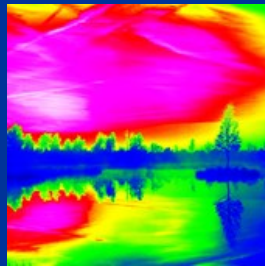
- Regionala möten tillsammans med samebyar och länsstyrelser.
- Översyn av Sametingets kontrollpunkter som nyttjas i fält vid synnerligen svåra betesförhållanden exempelvis vid isbildning.
- Modeller av ny lavkarta inom renbruksplan kopplad till Sametingets kontrollpunkter för att kunna följa eventuell klimatpåverkan på lavtacket.
- Uppdaterade och utvecklade omvärldsfaktorer i RenGIS.

Verktyget görs utifrån ett samhällsplaneringsperspektiv med den samiska helhetssynen på landskapet. Tanken är att ett antal pilotsamebyar är med och designar verktyget och testar verktyget

hela vägen. Sedan ska dessa förmedla sina erfarenheter till övriga samebyar och andra berörda aktörer.

Vill du veta mer?

Kontakta Anne Walkeapää via e-post anne.walkeapaa@sametinget.se eller tel. 0980-681 92.



KLIMATDATA från SMHI

Ängeså, Sirges, Ran och Ohredahke samebyar har tagit fram klimat- och sårbarhetsanalyser samt handlingsplaner för klimatanpassning.

Inom pilotprojekten har delar av SMHI:s klimatdata bearbetats för att kunna användas i RenGIS. [Här finns en artikel om samebyarnas pilotprojekt](#)

Här finns manual för hur ni kan använda SMHI:s klimatdata i renbruksplanerna: [Manual för SMHI klimatdata](#)

Nya instruktionsfilmer från Niklas Jonsson

Nu ligger det snart tre nya filmer i Sametingets kanal på YouTube! Dessa handlar om att organisera, ladda ner och använda shapefiler från andra aktörer i RenGIS.



Segev för Maskaure sameby

Här kommer ännu ett exempel på hur viktigt samebyns arbete med renbruksplanen är. Maskaure lyckades förklara hur viktiga markerna är så att domstolen förstod.

Mark- och miljödomstolen har avslagit NCC:s ansökan om bergtäkt på Maskaure samebys marker. Trots att den flyttled och de betesmarker som samebyn åberopar inte är utpekade som riksintresseområden bedömer mark- och miljödomstolen att området har sådan betydelse att det kan jämföras med ett riksintresseområde. Ordförande i Maskaure är Peter Larsson.

[Artikel Sameradion](#)



Ren- och viltstängsel i Norrbotten och Västerbotten

Trafikverket arbetar med att förbättra befintliga stängselsystem och bygga nytt där så behövs. Det finns idag drygt 800 mil viltstängsel utmed det allmänna vägnätet och omkring 140 mil stängsel längs järnvägen i Sverige.

Trafikverket har en ständigt dialog med samebyar, polis och viltolycksråd för att diskutera brister och hitta lösningar. Beslut om vilka åtgärder som faktiskt ska genomföras tas sedan årligen i Trafikverkets verksamhetsplan. Det görs även en översiktlig 12-årig planering.

[Läs mer om underhåll och nybyggnationer på Trafikverkets webbplats](#)

Broschyr om RBP för samebymedlemmar

Broschyn beskriver fördelarna för samebyn att ha en aktuell och uppdaterad renbruksplan.

Dela gärna ut till samebymedlemmar för att informera och inspirera till arbete med renbruksplanen. Vi har skickat ut några ex till varje sameby per post.

Beställ fler ex. från Sametingets kansli, tel. 0980-780 30.

Lagra
GPS-data i
WRAM

WRAM

Vi erbjuder samebyarna säker och kostnadsfri lagring av GPS-data i databasen WRAM som finns hos SLU.

Nu går det även att ladda ner GPS-positioner från ren.

Här finns en flyer med mer information om hur ni ska gå till väga om ni vill ansluta er till WRAM:

GÖR SA HÄR



LAVKARTA FÖR HELA RENSKÖTSEL-OMRÅDET

23 samebyar har hittills visat intresse för att jobba med lavkartor.

Sven Adler på SLU har tillsammans med tre byar i Härjedalen tagit fram en modell på en ny lavkarta med täckningsgrad av lav i fyra klasser. Vi tror att en lavkarta över hela renskötselområdet skulle ge stor nytta. Vi planerar för två kalibreringsmöten i maj som samebyarna har fått inbjudan till; ett i Sveg den 14 maj och ett i Jokkmokk den 28 maj.



LAVETABLERING I GAMLA GRUV-OMRÅDEN

Det går att restaurera lavmarker, visar forskning från SLU.

Sedan början av 2000-talet har SLU gjort försök med artificiell spridning av renlav med goda resultat. En betningsbar lavmatta kan uppstå redan efter åtta år. Se [Faktablad](#)

Nu håller SLU på att undersöka förutsättningarna för etablering av renlav på gamla gruvområden och täkter i Aitik och Boliden.



SAMVERKA inom samebyn

Samverka inom samebyn för att kvalitetssäkra RBP. Alla gruppansvariga renskötare behöver involveras i arbetet - gärna även fler sameby-medlemmar.

SAMVERKA mellan samebyarna

Samverkan mellan samebyarna är en framgångsfaktor när ni drabbas av samma intrång, t ex skog, gruva, vind, infrastruktur. Om ni samverkar ger leveransen från RBP större tyngd i ärendet.

SAMVERKA med Sametinget

När samebyar efterfrågar stöd om hur RBP ska hanteras ska ni få stöd från Sametinget. Tänk på att Sametingets verktyg i Renmark behöver uppdateras regelbundet för att överensstämma med verkligheten! Hör av er till oss!



Nyhetsbladet om arbetet med det nya RBP-konceptet produceras av Sametingets informationsenhet i samarbete med verksamhetsledare Leif Jougda. Redaktör: Marie Enoksson. Ansvarig utgivare: Lars-Ove Sjäjn, näringslivschef.



Sámediggi
Sámedigge Sámediggie Saemiedigkie Sametinget



Skickat med Postman - 100 gratis utskick per månad