



Ett digitalt nyhetsblad från Sametinget i Sverige om arbetet med RBP-konceptet - Nr 3-2018

Vill du börja prenumera på nyhetsbladet? [Anmäl dig här](#)

Vill du inte längre ha nyhetsbrevet? [Klicka här för att avregistrera din adress](#)

[Läs om hur vi behandlar dina personuppgifter](#)

VIKTIGT! Om du vill få nyhetsbrevet om renbruksplaner i fortsättningen måste du registrera din e-postadress här: [Anmäl dig här](#)



Lyckad användarkonferens

Drygt 80 deltagare samlades på hotell Laponia i Arvidsjaur för att under två dagar lära sig mer om hur renbruksplanerna kan komma samebyn till nytta.

Utvärderingen efter konferensen visar att ni var nöjda med det totala arrangemanget. Av deltagarna var cirka 40 % kvinnor. Hälften kom från Norrbottens län, en tredjedel från Västerbotten och 11 % från Jämtland/Dalarna. 65 % tyckte att det fanns tillräckligt med tid för diskussioner medan övriga 35 % ansåg att det behövdes mer tid att få utbyta erfarenheter.

[Läs mer om utvärderingen](#)

Trafikverket satsar för att utbilda sin personal om renskötsel

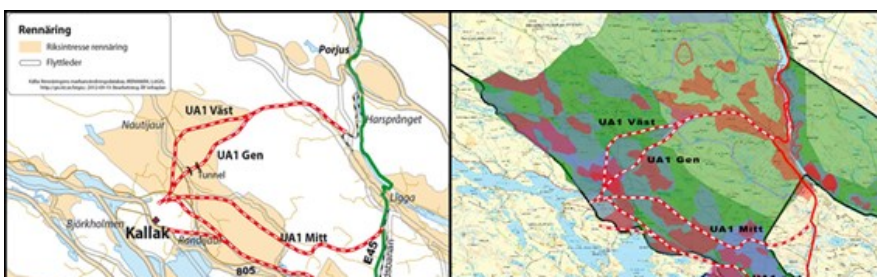
Många renskötare har erfarenheter av att Trafikverkets personal haft bristande förståelse för hur renskötsel fungerar - men nu satsar Trafikverket på att utbilda sin personal och förbättra samarbetet med samebyarna.

Eva Furmark, Olivia Häggqvist och Hans Stöckel från Trafikverket deltog på användarkonferensen i Arvidsjaur och underströk vikten av ett gott samarbete vid väg- och järnvägsprojekt. På Trafikverkets hemsida finns numera information som riktar sig till renskötare: [För dig som jobbar inom rennäringen](#)

Här finns en videohälsning till samebyarna från regionchef Helena Eriksson. [Klicka på bilden så sätter filmen igång!](#)



Visualisera med kartor för bättre förståelse





Jonas Vannar, Sirges har besökt renskötseldistrikt i både Finland och Norge. Det finns ingen motsvarighet till RBP/RenGIS i vare sig Finland eller Norge. När renskötarna ser hur våra renbruksplaner ser ut blir de mycket intresserade.

Så här kan det se ut när ett gruvbolag beskriver en tilltänkt järnväg i ett renbetesområde (till vänster) jämfört med hur en sameby beskriver hur marken används (till höger). Med hjälp av RenGIS har Sirges beskrivit betesområden och flyttleder. Den samlade bilden ger en tydlig bild av hur en gruvetablering påverkar rennäringens möjligheter att finnas kvar.



Vill ni skapa en lavkarta i er sameby?

Sven Adler från Statens Lantbruksuniversitet har tillsammans med tre samebyar i Härjedalen tagit fram en ny lavkarta med täckningsgrad av lav i fyra klasser. Modellen har fallit väl ut och nu finns möjligheter att skapa en lavkarta för hela renskötseområdet. Förfrågan om detta kommer att gå ut till samebyarna.

Ny broschyr riktad till samebyarna

Den nya broschyren kompletterar den allmänna broschyren som förklarar vad en renbruksplan är. Målgruppen är sameby-medlemmar.

Vi beskriver varför det är bra för samebyn att ha en aktuell och uppdaterad renbruksplan, både för samrådsärenden och för kommande generationer. Dessutom kan klimatförändringars påverkan på området dokumenteras!

Vi har skickat ut några ex till varje sameby per post, men beställ gärna fler om ni behöver.

Sametingets växel, tel. 0980-780 30



Instruktionsfilmer på YouTube

Till dataprogrammet RenGIS finns manualer på vår hemsida och i själva programmet. Nu har vi dessutom påbörjat ett arbete att ta fram instruktionsfilmer för nybörjare.

Det är renskötaren Niklas Jonsson i Grans sameby som producerar filmerna i samråd med Bengt Näsholm. Tre stycken har hittills publicerats i Sametingets YouTube-kanal och fler kommer!

Du hittar dem här: [Sametinget på YouTube](#)

Lagra
GPS-data i

WRAM



Ny manual
för
SMHI-data

WRAM

Vi erbjuder samebyarna säker och kostnadsfri lagring av GPS-data i databasen WRAM som finns hos SLU.

Då spelar det ingen roll om Halsbandsföretaget går i konkurs eller lägger ner. Alla uppgifter finns kvar!

Kontakta Holger Dettki på SLU
073-048 78 72 eller mejla
holger.dettki@slu.se

Här finns en flyer med mer information om hur ni ska gå till väga:

GÖR SÅ HÄR

NY MILJÖBALK

Sverige har en ny miljöbalk och en ny miljöbedömningsförrättning sedan 1 januari 2018.

Ord som miljöeffekter och miljöaspekter ska ha en bred innebörd och inkludera både människors hälsa, kulturmiljö och biologisk mångfald. Kumulativa effekter ska också inkluderas i bedömningen.

Däremot äger det tillståndssökande bolaget fortfarande processen att ta fram miljökonsekvensbeskrivningen och avgör vilken nivå av inflytande samebyn ska ha...

NY MANUAL

En manual för hur man importerar, analyserar och visualiserar klimatdata från SMHI är på ingång.

En av åtgärderna i Sametingets handlingsplan för klimatanpassning är att respektive sameby ska ta fram en egen sårbarhetsanalys och en egen handlingsplan för klimatanpassning.

Delar av SMHI:s klimatdata kan arbetas in i renbruksplanerna för att öka förståelsen för hur renarnas vandringar och renskötselns markanvändning påverkas av klimat, miljöförändringar m.m.

Nyckelordet för framgång med RBP är SAMVERKAN!

SAMVERKAN inom samebyn

Samverka inom samebyn för att kvalitetssäkra RBP. Alla gruppansvariga renskötare behöver involveras i arbetet - gärna även fler sameby-medlemmar.

SAMVERKAN mellan samebyarna

Samverkan mellan samebyarna är en framgångsfaktor när ni drabbas av samma intrång, t ex skog, gruva, vind, infrastruktur. Om ni samverkar ger leveransen från RBP större tyngd i ärendet.

SAMVERKAN med Sametinget

När samebyar efterfrågar stöd om hur RBP ska hanteras ska ni få stöd från Sametinget.

Sametingets verktyg iRenmark behöver uppdateras regelbundet.



Nej tack! Klicka här för att avregistrera dig från våra utskick

Nyhetsbladet om arbetet med det nya RBP-konceptet produceras av Sametingets informationsenhet i samarbete med verksamhetsledare Leif Jougda. Redaktör: Marie Enoksson. Ansvarig utgivare: Lars-Ove Sjävn, näringslivschef.



Sámediggi
Sámedigge
Sámediggiie
Saemiedigkie



Skickat med Postman - 100 gratis utskick per månad